



NAVULBAAR KOOLSTOFFILTER

AC INFINITY

WELKOM

Bedankt voor het kiezen van AC Infinity. Wij zetten ons in voor productkwaliteit en vriendelijke klantenservice. Als u vragen of suggesties heeft, aarzel dan niet om [contact op te nemen](#). Bezoek www.acinfinity.com en klik op contact voor onze contactgegevens.

E-MAIL

support@acinfinity.com

WEB

www.acinfinity.com

LOCATIE

Los Angeles, CA

HANDBOEKCODE RCF2402X1

PRODUCT

Navulbaar Kanaalfilter, 4"
Navulbaar Kanaalfilter, 6"
Navulbaar Kanaalfilter, 8"
Premium Geactiveerde Kool, 4 lb
Premium Geactiveerde Kool, 8 lb
Premium Geactiveerde Kool, 16 lb
Premium Geactiveerde Kool, 32 lb

MODEL

AC-RCF4
AC-RCF6
AC-RCF8
AC-CAR4
AC-CAR8
AC-CAR16
AC-CAR32

UPC-A

819137024168
819137024175
819137024199
819137024267
819137024236
819137024243
819137024250

INHOUDSOPGAVE

Inhoudsopgave	Page 5
Productwaarschuwing	Page 6
Belangrijkste Kenmerken	Page 7
Productinhoud	Page 8
Installatie	Page 9
Ophangen Bovenaan	Page 10
Configuratie	Page 14
Onderhoud	Page 17
Kool Vervangen	Page 18
Gids voor Koolnavulling	Page 21
Veelgestelde Vragen	Page 22
Andere AC Infinity-producten	Page 23
Garantie	Page 24

PRODUCTWAARSCHUWING

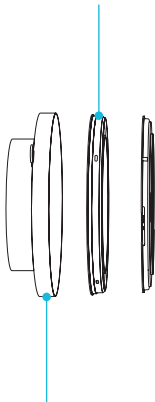
OM HET RISICO VAN BRAND, ELEKTRISCHE SCHOK OF LETSEL TE VERMINDEREN,
NEEM DE VOLGENDE MAATREGELEN IN ACHT:

1. Raadpleeg uw lokale voorschriften voor aanvullende veiligheidsmaatregelen die nodig kunnen zijn voor een correcte installatie.
2. Raadpleeg de eisen van de lokale autoriteit voor de juiste verwijdering van afval en residuen.
3. Lees alle instructies voordat u dit product installeert en gebruikt.
4. Als u niet vertrouwd bent met de installatie van dit product of twijfels heeft, raadpleeg dan een gekwalificeerde, opgeleide en erkende professional. Onjuiste installatie maakt de garantie van dit product ongeldig.
5. Dit product mag niet worden gebruikt op potentieel gevaarlijke locaties zoals brandbare, explosieve, chemisch belaste of natte omgevingen.
6. Dit product vereist voldoende ventilatie om correct te functioneren.
7. Producten met kanalen moeten altijd worden geventileerd naar buiten.
8. Regelmatig onderhoud zoals beschreven in de instructies wordt aanbevolen voor een optimale werking. Het voorkomen van stofophoping minimaliseert potentiële gevaren.
9. Dit product wordt gebruikt met producten die roterende onderdelen hebben. Veiligheidsmaatregelen moeten worden getroffen tijdens de installatie, het gebruik en het onderhoud van dit product.
10. Zorg ervoor dat er veiligheidssystemen aanwezig zijn in geval van brand.

BELANGRIJKSTE KENMERKEN

NAVULBAAR ONTWERP

Gemakkelijk te verwijderen flenzen met rubberen stop zorgen voor een handig weggooien en hervullen van geactiveerde kool.

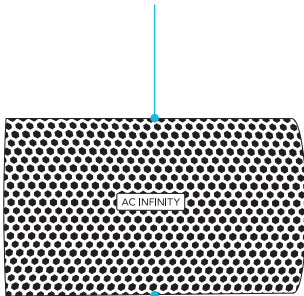


OMKEERBARE FLENZEN

Aluminium flenzen kunnen worden verwijderd en op de tegenovergestelde uiteinden worden geplaatst om het koolbed binnenin volledig te benutten.

ROESTBESTENDIG

Beschikt over poedergecoat gaas dat corrosie weerstaat en hoge vochtigheidsniveaus aankan.

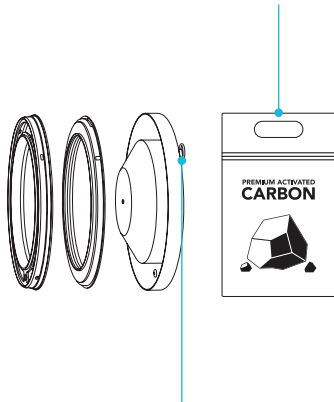


MAXIMALE LUCHTDOORVOER

Hexagonaal ontwerp maakt volledige luchtcirculatie mogelijk, geschikt voor zowel inlaat- als uitlaattoepassingen.

GEACTIVEERDE KOOL

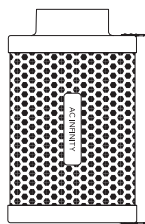
Australische houtskool RC412 1200+ IAV met hoge adsorptiesnelheid voor het volledig blokkeren van geuren en het zuiveren van de lucht.



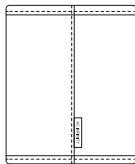
VEILIGE PLAATSING

Ophangebeugels zijn bevestigd aan de flenzen, weg van het staalstaalgaas, voor een stevige greep terwijl luchtstromingsverlies wordt voorkomen.

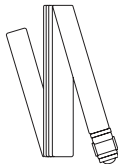
PRODUCTINHOUD



KANAAL
FILTER
(x1)



VOORFILTER
DOEK
(x2)



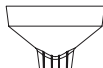
FILTER
RIEMEN
(x2)



TOUW
KLEM
(x2)



STALEN
SCHEP
(x1)



KOOL
TRECHTER
(x1)

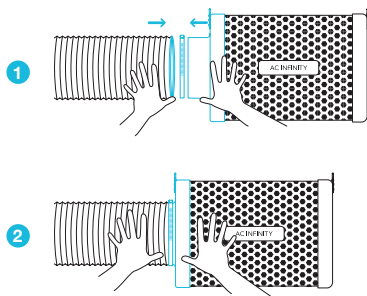


KOOL-
NAVULLING
(x1)

INSTALLATIE

STAP 1

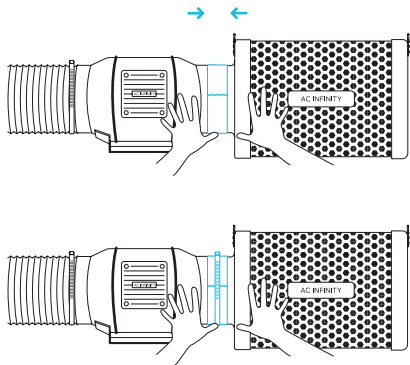
Sluit uw kanaalslang aan op uw filter.
Gebruik kanaalklemmen om de verbinding te beveiligen. U kunt ook kanaaltape aanbrengen vóór het gebruik van de klemmen voor extra beveiliging.



STAP 2

U kunt uw filter ook rechtstreeks aansluiten op uw inline kanaalventilator. Gebruik kanaalklemmen om ze samen te beveiligen.

Als uw filter in een vochtige ruimte is geplaatst, positioneer het dan op het hoogst mogelijke punt.

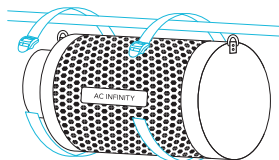


OPHANGEN BOVENAAN

RIEMEN

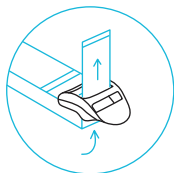
STAP 1

Lus de riem om een hangpaal.



STAP 2

Schuif de riem door de binnenste sleuf van de ladderlock van onderaf.

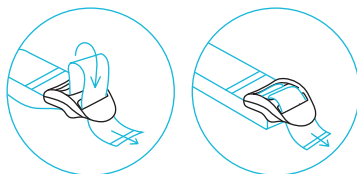


OPHANGEN BOVENAAN

RIEMEN

STAP 3

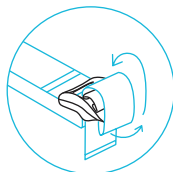
Leid de riem door de buitenste sleuf van de ladderlock van bovenaf. Pas de lengte van de voltooide lus naar behoefte aan.



Aanpassen aan maat

STAP 4

Stop de losse uiteinden door de middelste opening van de ladderlock om de lus te beveiligen.



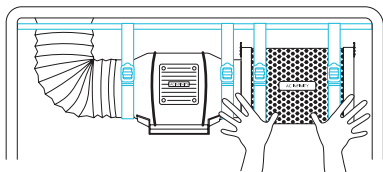
Haal door het midden om vast te zetten

OPHANGEN BOVENAAN

RIEMEN

STAP 5

Verbind uw filter met uw leidingwerk via uw voorkeursmethode, zoals weergegeven op pagina 9.

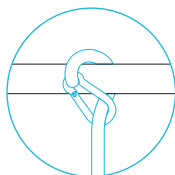


OPHANGEN BOVENAAN

TOUWKLEMMEN

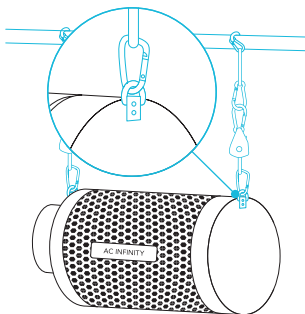
STAP 1

Lus de touwklemhangers rond de steunbalken van uw kweektent.



STAP 2

Haak de karabijnhaken in de stalen haken op de flenzen.

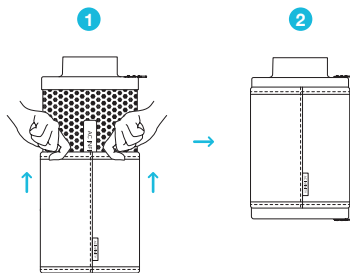


CONFIGURATIE

VOORFILTER

Schuif bij het plaatsen van uw filter in uw kweekruimte het doek over uw filter om stof en andere deeltjes te blokkeren.

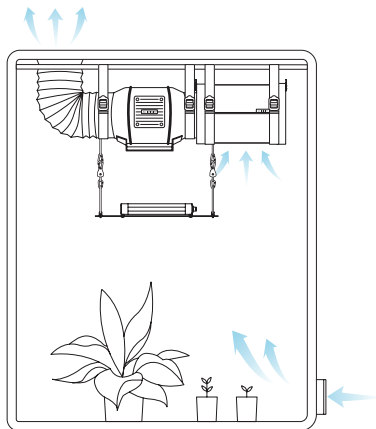
Zorg ervoor dat het volledige metalen gaas door het doek is bedekt.



BINNENSHANGEND

Om uw filter te gebruiken in inlaattoepassingen, plaatst u het in uw kweekruimte.

Zorg ervoor dat uw filter is aangesloten op het inlaateinde van uw inline kanaalventilator voordat u de installatie voltooit.

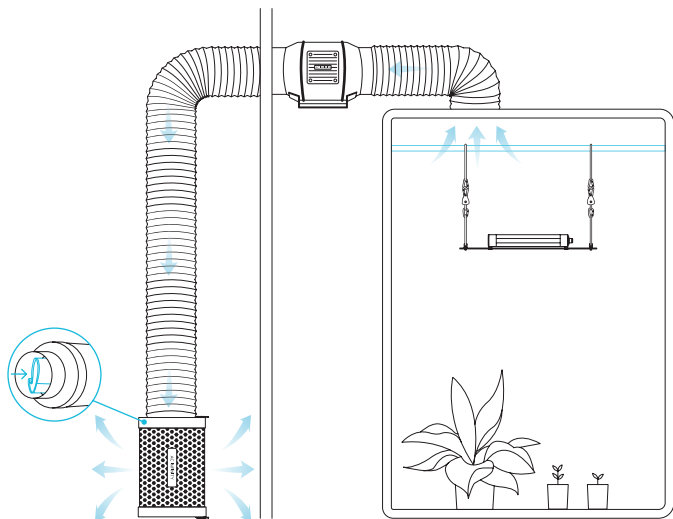


CONFIGURATIE

BUITENMONTAGE

Om uw filter te gebruiken in uitlaattoepassingen, plaatst u het filter buiten uw kweekruimte. Zorg ervoor dat uw filter is aangesloten op het uitlaateinde van uw inline kanaalventilator voordat u de installatie voltooit.

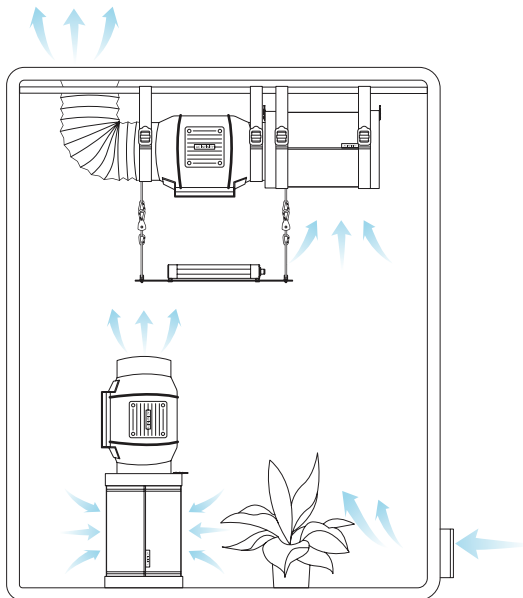
Stop het voorfilter in het filter om de levensduur van het koolbed te verlengen.



CONFIGURATIE

OVERSIZED KWEEKRUIMTE

Gebruik een combinatie van twee ventilatoren en filters in uw kweekruimte om geuren volledig te verwijderen in grotere kweekruimten en tenten. Plaats een tweede filter op de vloer en een inline ventilator bovenop, zodat het uitlaateinde omhoog wijst.

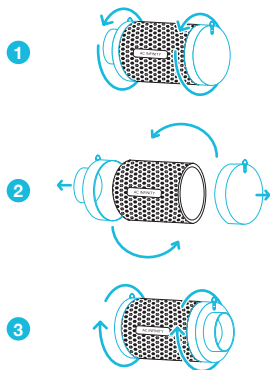


ONDERHOUD

FLENZEN OMDRAAIEN

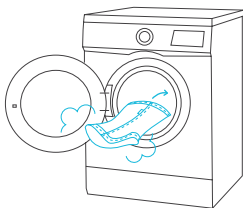
Om de levensduur van uw filter te verlengen en het volledige koolbed te benutten, verwijdert u de flenzen van beide uiteinden, verwisselt u ze naar de andere uiteinden en draait u ze terug.

Leg het filter horizontaal bij het omdraaien van de flenzen. Zorg ervoor dat de stop op zijn plek zit om te voorkomen dat de kool morst.



VOORFILTER WASSEN

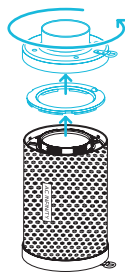
Was het herbruikbare doek indien nodig om stof en ophopingen te verwijderen. Dit verlengt de levensduur van uw filter verder.



KOOL VERVANGEN

STAP 1

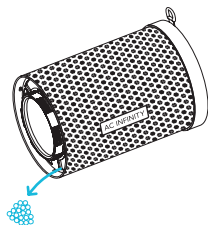
Draai de poortflens van uw filter los en verwijder vervolgens de rubberen stop van het binnenste.



STAP 2

Gooi de gebruikte kool weg.

Gebruikte kool kan worden gecomposteerd.



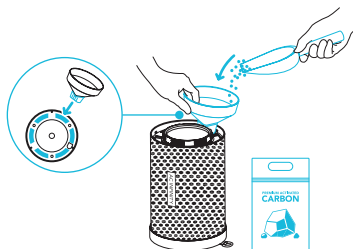
KOOL VERVANGEN

STAP 3

Plaats de trechter in een van de openingen en schep de koolnavulling in uw filter.

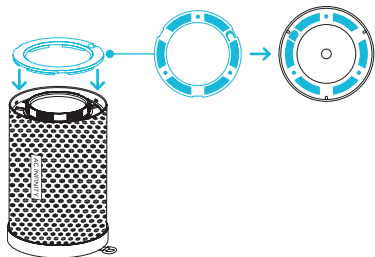
Schud uw filter halverwege het vullen om ervoor te zorgen dat de geactiveerde kool goed aangedrukt wordt.

Vul niet voorbij de plastic barrière.



STAP 4

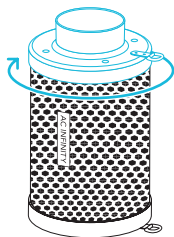
Plaats de rubberen stop op zijn plek en zorg ervoor dat de knobbels zijn uitgelijnd met de bijbehorende gaten.



KOOL VERVANGEN

STAP 5

Draai de flens terug op uw filter.







GIDS VOOR KOOLNAVULLING

AANBEVOLEN VERVANGING

De onderstaande tabel geeft het geschatte aantal navullingen dat elke capaciteit kan leveren voor uw koolstoffilter.

Hoe vaak u de geactiveerde kool vervangt, hangt af van uw gebruik. We raden aan het koolbed op zijn plek te laten totdat u geuren begint te ruiken.

	 4 lb AC-CAR4	 8 lb AC-CAR8	 16 lb AC-CAR16	 32 lb AC-CAR32
Navulbaar Koolstoffilter 4" AC-RCF4	1+ NAVULLING	2+ NAVULLINGEN	4+ NAVULLINGEN	8+ NAVULLINGEN
Navulbaar Koolstoffilter 6" AC-RCF6	N/A	1+ NAVULLING	2+ NAVULLINGEN	4+ NAVULLINGEN
Navulbaar Koolstoffilter 8" AC-RCF8	N/A	N/A	1+ NAVULLING	2+ NAVULLINGEN

Extra koolnavullingen verkrijgbaar in vele maten op www.acinfinity.com

VEELGESTELDE VRAGEN

V: Hoe lang gaat de geactiveerde kool mee?

A: De meegeleverde kool zou 1-2 groeicycli mee moeten gaan. Dit hangt af van verschillende factoren, waaronder ventilatorsnelheid en gebruiksfrequentie.

V: Wat is het zwarte stof dat uit de geactiveerde kool komt?

A: Zwart stof uit de kool kan verschijnen door beweging tijdens het transport, maar zou na het eerste gebruik moeten verdwijnen.

V: Hoe kan ik de levensduur van mijn koolstoffilter verlengen?

A: Er zijn een aantal aanbevolen stappen die u kunt nemen om ervoor te zorgen dat uw koolstoffilter langer meegaat. Dit omvat het reinigen van het voorfilter doek en het regelmatig omdraaien van de flenzen van het filter. Raadpleeg pagina 17 voor details. We raden ook aan het koolstoffilter niet te gebruiken totdat het kiemingsproces begint en er geuren verschijnen.

V: Waar moet ik het voorfilter doek plaatsen?

A: Schuif het voorfilter over uw koolstoffilter voor gebruik in inlaattoepassingen. Plaats het voorfilter in het koolstoffilter voor gebruik met uitlaatventilators. Raadpleeg pagina's 14-15 voor meer details.

V: Hoe krijg ik meer koolnavullingen?

A: U kunt geactiveerde koolnavullingen in vele maten kopen op acinfinity.com. Raadpleeg de vorige pagina voor details over hoe vaak u het koolbed van uw filter moet vervangen.

V: Hoe voorkom ik dat er kool morst?

A: Zorg er na het hervullen van uw filter voor dat de rubberen stop correct is uitgelijnd en stevig op zijn plek zit. Vul uw filter niet te vol.

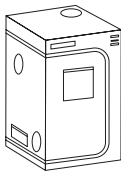
V: Hoe ver vul ik mijn koolstoffilter?

A: Vul uw koolstoffilter niet voorbij de plastic barrière. Als u dit doet, kan de rubberen stop en flens mogelijk niet correct worden teruggeplaatst.

AC INFINITY PRODUCTEN

Geavanceerde Kweektenten

De CLOUDLAB-serie is een lijn kweektenten ontworpen om ideale groeiomstandigheden te creëren en het kweken van planten binnenshuis het hele jaar door te vergemakkelijken. Met dikke 2000D oxford canvas bekleed met inwendig diamantpatroon mylar dat de luminositeit van kweeklampen maximaliseert, en een versterkt frame met een gewichtscapaciteit van 150 lb. Inclusief een montageplaat voor het installeren van uw AC Infinity-controller.



Inline Ventilatoren

De CLOUDLINE-serie is een lijn afvoerventilatoren ontworpen om AV-ruimtes en kasten stil te ventileren, evenals diverse doe-het-zelf luchtcirculatie- en afvoerprojecten. Beschikt over een thermische controller met intelligente programmering die ventilatortoerentallen automatisch aanpast in reactie op temperatuurveranderingen.



Geluidsdemper Kanaal

De geluidsdemper voor kanalen is ontworpen om ventilatoren luchtstroomgeluid dat door leidingwerk reist te dempen. Gemaakt voor gebruik in inline kanaaltoepassingen zoals HVAC, kweektenten, serverkasten en meer. Gebruikt neopreen schuim in eierdoosformatie om geluid met maximaal 50% te verminderen.



GARANTIE

Dit garantiëprogramma is onze belofte aan u: het product verkocht door AC Infinity zal voor een periode van twee jaar vanaf de aankoopdatum vrij zijn van fabricagefouten. Als een product een defect in materiaal of uitvoering heeft, zullen wij de in deze garantie vastgelegde passende maatregelen nemen om eventuele problemen op te lossen.

Het garantiëprogramma is van toepassing op elke bestelling, aankoop, ontvangst of gebruik van producten verkocht door AC Infinity of onze geautoriseerde dealers. Het programma dekt producten die defect zijn geraakt, slecht functioneren of uitdrukkelijk onbruikbaar zijn geworden. Het garantiëprogramma gaat in op de aankoopdatum en verloopt twee jaar na de aankoopdatum. Als uw product in die periode defect raakt, vervangt AC Infinity uw product door een nieuw exemplaar of geeft u een volledige terugbetaling.

Het garantiëprogramma dekt geen misbruik of verkeerd gebruik. Dit omvat fysieke schade, onderdompeling van het product in water, onjuiste installatie zoals verkeerd invoervoltage, en misbruik voor een ander doel dan het beoogde gebruik. AC Infinity is niet aansprakelijk voor gevolgschade of incidentele schade van welke aard dan ook veroorzaakt door het product. Schade door normaal gebruik, zoals krassen en deuken, valt niet onder de garantie.

Contact ons dealerdepartement via dealers@acinfinity.com of (626) 838-4656 voor meer informatie over ons dealers- en distributieprogramma. Neem contact op met ons klantenservicedepartement via support@acinfinity.com of 626-923-6399 voor product- en garantiëassistentie. Onze openingstijden zijn maandag tot vrijdag, 9:00 - 17:00 uur PST.



Als u problemen heeft met dit product, neem dan contact met ons op en we lossen uw probleem graag op of geven u een volledige terugbetaling!

COPYRIGHT © 2024 AC INFINITY INC. ALLE RECHTEN VOORBEHOUDEN

Geen enkel deel van de materialen, inclusief grafische elementen of logo's beschikbaar in dit boekje, mag worden gekopieerd, gefotokopieerd, gereproduceerd, vertaald of herleid tot enig elektronisch medium of machineleesbare vorm, geheel of gedeeltelijk, zonder specifieke toestemming van AC Infinity Inc.

www.acinfinity.com